

ROLA Information



6/2022

Wien, April 2022

ROLA-Sicherheitsinformation

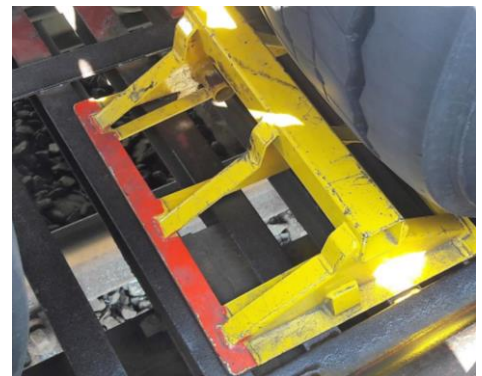
Benutzung und Verwahrung von Keilen (Radvorlegern)

Jeder Lkw auf der ROLA muss mit 4 Keilen gegen ein Wegrollen nach der Verladung auf den Wagen gesichert werden.

Die Keile befinden sich seitlich am Wagen und sind durch das Lkw-Fahrpersonal selbstständig anzubringen und wieder zu entfernen. Die Lkw-Sicherung wird durch das ROLA-Ladepersonal vor der Zugabfahrt geprüft und bei Bedarf korrigiert.

Bei Ankunft im Zielterminal und vor Lkw-Start müssen alle vier Keile entfernt werden! Nicht entfernte Keile verursachen Schäden an Ihrem Lkw, an den Wagen und stellen ein Sicherheitsrisiko dar.

Erst nach der Entfernung der Keile, Verwahrung am Wagen und mit aufgepumpter Lkw-Luftfederung kann sicher von der ROLA abgefahren werden.



Sollten Sie noch Fragen haben, schicken Sie ein Mail an rola@railcargo.com.

Wir wünschen eine gute Fahrt,
Ihr ROLA Team